

280 천부여 의지 없어서

E B7 E A

천 부 여 의 지 없 어서 손 - 들 고 음 니 다
 전 부 터 계 신 주 께서 영 - 죽 을 죄 인 다
 나 예 수 의 지 함 으 로 큰 - 권 능 받 아 서

E \flat B \flat

주 안 에 있 - 는 나 에 게 따 근 심 있 - 으 라 -
 그 두 려 움 - 이 변 하 여 내 기 도 되 - 었 고 -
 내 주 는 자 - 비 하 셔 서 늘 기 함 게 계 - 시 고 -
 내 주 와 맺 - 은 언 약 은 영 불 변 하 - 시 니 -

E B7 E A B7 E

주 나 를 외 면 하 시면 나 - 어 디 가 리 까
 보 혈 로 구 해 주 시니 그 - 사 랑 한 없 네
 주 님 께 구 한 모 든 것 늘 - 얼 겠 습 니 다

E \flat A \flat B \flat 7 E \flat

6 십 자 가 믿 - 에 나 아 가 내 짐 을 풀 었 네 -
 전 날 의 한 - 숨 변 하 여 내 기 도 되 었 네 -
 내 궁 핏 함 - 을 아 시 고 늘 채 워 주 시 네 -
 그 나 라 가 - 기 까 지 는 늘 보 호 하 시 네 -

A E B7 A E A

내 죄 를 씻 기 위 하여 피 흘 려 주 시 니

E \flat B \flat E \flat B \flat

11 주 님 을 찬 송 하 면 서 할 렐 루 야 할 렐 루 야

E B7 E A B7 E

곧 회 개 하 는 맘 으 로 주 - 앞 에 옵 니 다

E \flat A \flat B \flat E \flat

15 내 앞 길 멀 고 힘 해 도 나 주 님 만 따 라 가 리 -



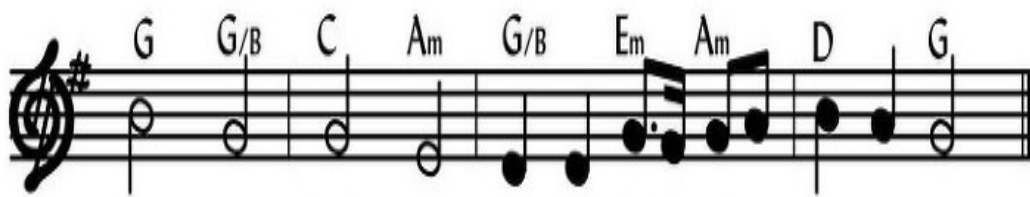
1. 주의 친절하신 팔에 안기세 우리 맘이 평안 하리니
 2. 날이 갈수록 주의 사랑이 두루 광명하게 비치고
 3. 주의 보좌로 나아갈 때에 기뻐 찬미 소리 외치고



항상 기쁘고 복이 되겠네
 천성 가는길 편히 가리니 영원하신 팔에 안기세
 겁과 두려움 없으리니



주 의 팔 에 그 크신 팔 에 안 기 세



주 의 팔 에 영 원 하신 팔 에 안 기 세



1. 호 산 - 나 호 산 - 나 호 산 나 높은 곳 에 서
 2. 영 - 광 영 - 광 - 왕 의 왕 계 영 광 을



호 산 - 나 호 산 - 나 호 산 나 높은 곳 에 서
 영 - 광 영 - 광 - 왕 의 왕 계 영 광 을



주 의 이름 높여 - 다 찬양 하라 -



귀하신 주 나의 하나님 주님께 영광 돌리 세

G(add2) C/G G C/G D/F#



아버지 사랑 내가 노래 해 아버지 은혜 내가 노래 해 그 사랑한 갈대 꺾지 않으시는 꺼져가는 등불 끄지 않는 그사

5 Em Eb+ G/D C#° Am7 1. Am/D 2. Am/D



랑 변함 없으신 거짓 없으신 성실하신 그 사랑 랑 사

10 D(sus4) G D/F# Em Dm G7



랑 그 사랑 날 위해 죽으신 날 위해 다

13 Cmaj7 G/B Am7 Am/D G D/F#



시사신 - 예수 그리스도 다시 오실 그 사랑 죽음도 생명도

16 Em Dm7 G7 Cmaj7 G/B



천사도 하늘의 어떤 권세도 끊을수 없는

18 Am7/D G



영원한 그 사랑 예수